

**OGRÓDEK LOKATORSKI
WRAZ Z MIEJSCEM
PARKINGOWYM NR P3**

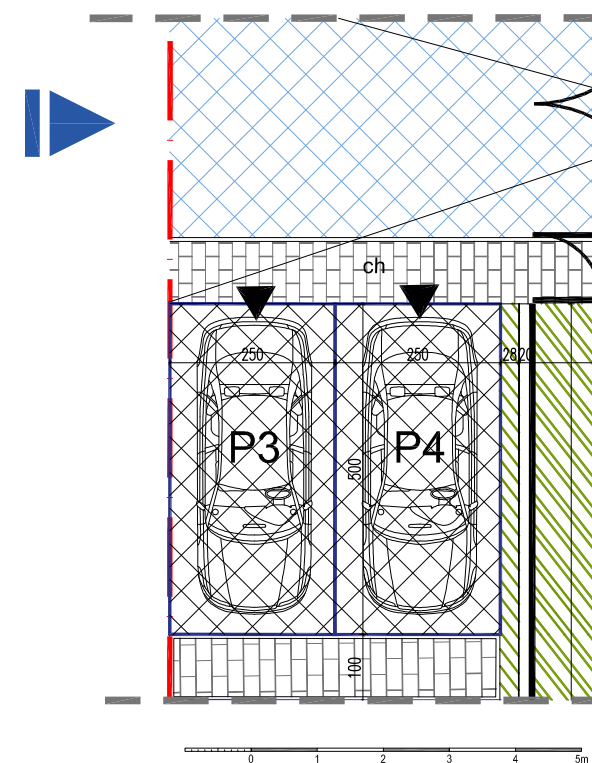
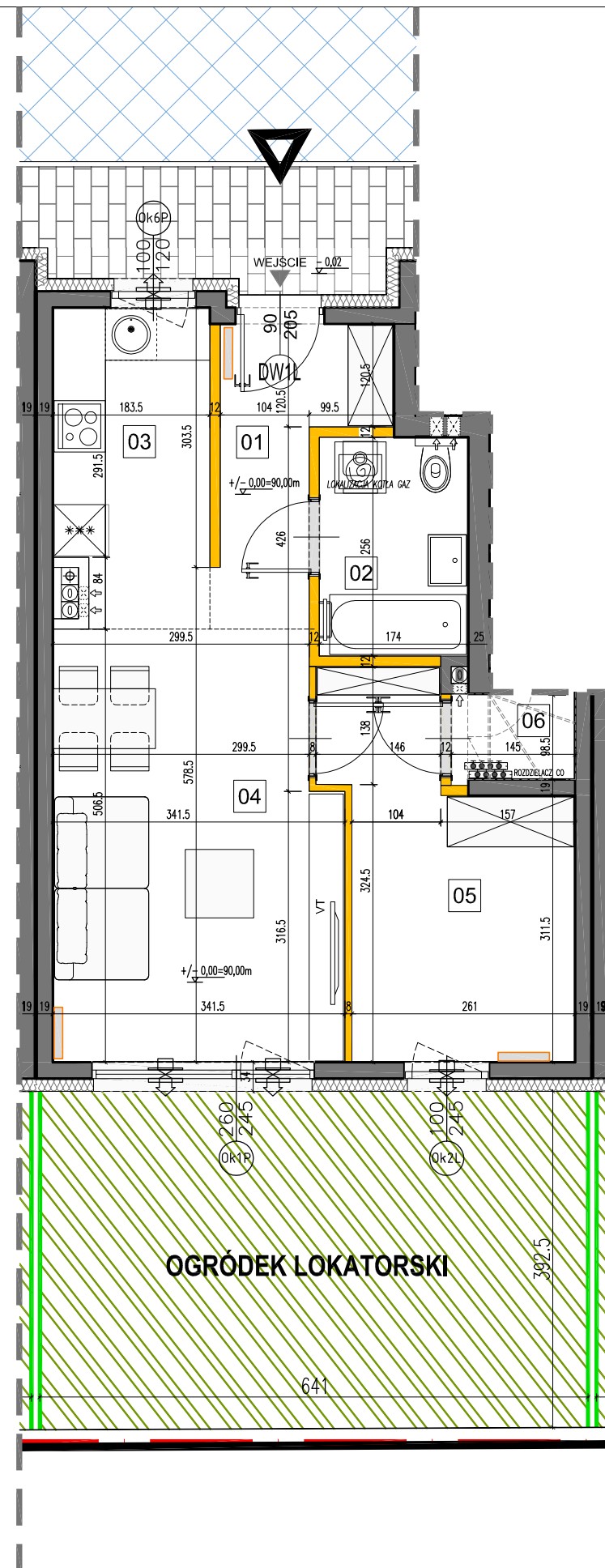
Ząbki ul. Gajowa bud. 6C lok.1

POWIERZCHNIA OGRÓDKA

25,20 m²

MIEJSCE PARKINGOWE NR P3

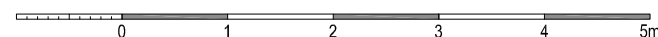
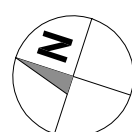
12,50 m²



**plan parteru z ogródkiem
oraz miejscem parkingowym**

KARTA KATALOGOWA JEST ZAŁĄCZNIKIEM DO UMOWY.

Powierzchnia liczona wg normy PN-ISO 9836:1997 w stanie wykończonym. Suma powierzchni wszystkich pomieszczeń = powierzchnia użytkowa lokalu. Wymiary podane są w stanie surowym. Wymiary i powierzchnie mogą ulec nieznacznym zmianom. Instalacje oraz urządzenia elektryczne, sanitarne i drzwi wewnętrzne nie stanowią wyposażenia lokali. Przedstawiono przykładowe rozmieszczenie urządzeń sanitarnych i kuchennych. Podłoga pod posadzką wykonaną ze szlifity. Na warstwy wykończeniowe przewidziano 2cm. Zabrania się ingerencji w elementy nośne budynku oraz szachty instalacyjne.





PARTER

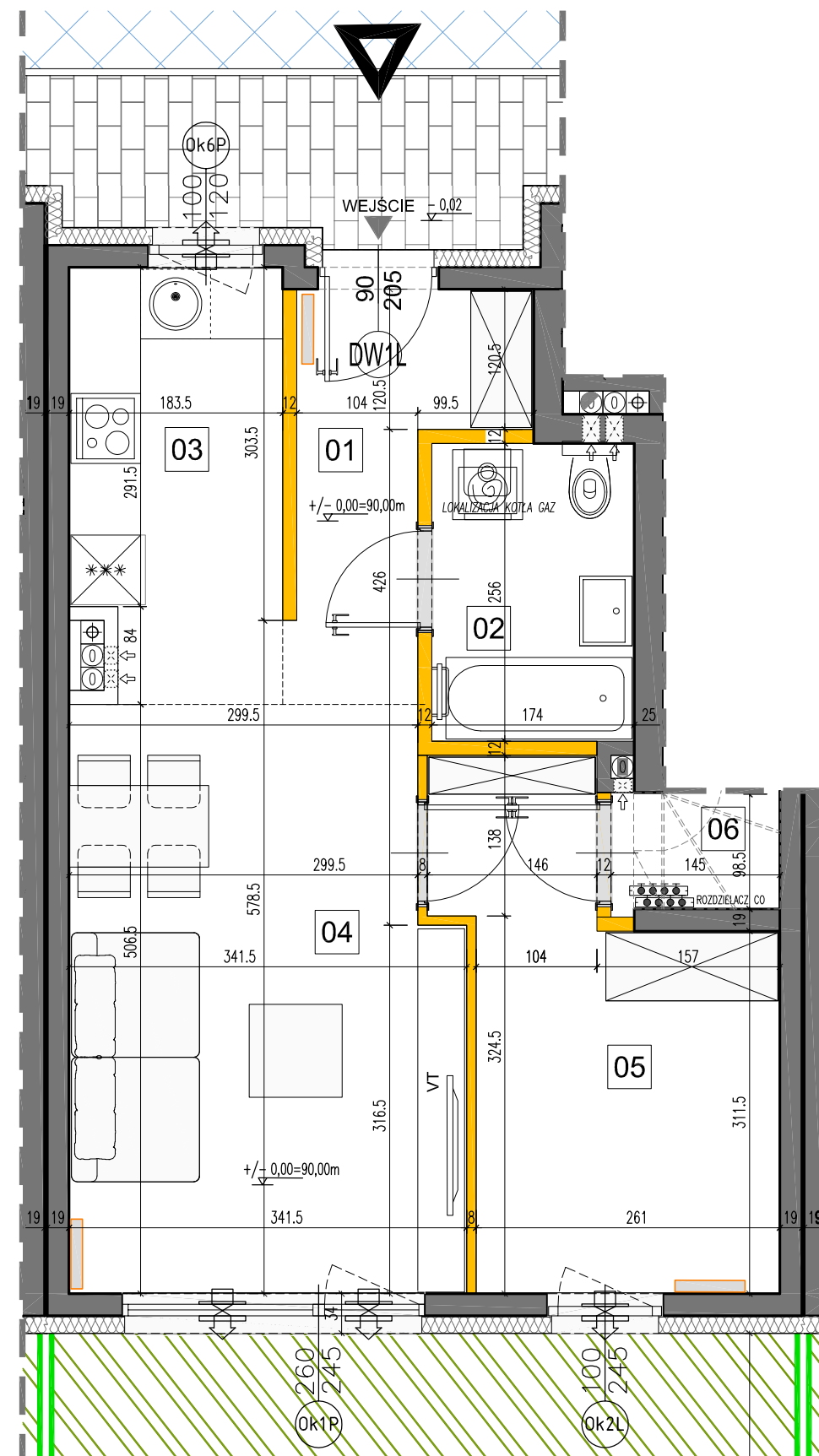
Ząbki ul. Gajowa bud. 6C lok. 1

LICZBA POKOI	POW. UŻYTKOWA LOKALU	WYSOKOŚĆ (w stanie deweloperskim)
2	43,50 m²	270

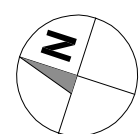
WYKAZ POW. POMIESZCZEŃ PARTERU

1 . PRZEDSIONEK	4,85 m ²
2 . ŁAZIENKA	4,33 m ²
3 . KUCHNIA	6,41 m ²
4 . SALON	16,48 m ²
5 . SYPIALNIA	10,05 m ²
6 . SCHOWEK	1,38 m ²
. RAZEM POW. PARTERU	43,50 m²

LOKAL NR 1 SKŁADA SIĘ Z TRZECH IZB,
PRZEDSIONKA, ŁAZIENKI, SCHOWKA



plan parteru



LEGENDA OPISU OKNA: *

Sm - szerokość w świetle muru
Hm - wysokość w świetle muru

* Szerokości i wysokości okien mogą ulec nieznacznym zmianom, w zależności od technologii okien.

Hp = wysokość parapetu od wykorzystanej podłogi

ściany nierozbieralne

pion wentylacyjny - kuchnia / łazienka
 pion wentylacyjny - okap kuchenny

pion kanalizacji sanitarnej
 nawiewnik okienny systemowy

grzejnik
 grzejnik łazienkowy

Wysokość instalowania osprzętu elektrycznego:
a) wyłączniki na wys. 1,2m
b) gniazda wtykowe w kuchniach:
- ogólnego przeznaczenia na wys. 1,2m
- dla lodówek/pralki na wys. 1,2m
- dla zmywarki na wys. 0,6m
- dla instalacji wyciągowej 2,20m, kinkiet 1,80m
- puszka instalacyjna dla kucharki elektr. na wys. 0,6m
c) gniazda wtykowe w łazienkach na wys. 1,2m
d) w pokojach i korytarzach na wys. 0,2m
e) tablica mieszkaniowa na wys. 1,80m, tablica multimedialna z gniazdem na wys. 0,3m

KARTA KATALOGOWA JEST ZAŁĄCZNIKIEM DO UMOWY.

Powierzchnia liczona wg normy PN-ISO 9836:1997 w stanie wykończonym. Suma powierzchni wszystkich pomieszczeń = powierzchnia użytkowa lokalu. Wymiary podane są w stanie surowym. Wymiary i powierzchnie mogą ulec nieznacznym zmianom. Instalacje oraz urządzenia elektryczne, sanitarne i drzwi wewnętrzne nie stanowią wyposażenia lokali. Przedstawiono przykładowe rozmieszczenie urządzeń sanitarnych i kuchennych. Podłoga pod posadzką wykonaną ze szlifity. Na warstwy wykończeniowe przewidziano 2cm. Zabrania się ingerencji w elementy nośne budynku oraz szachty instalacyjne.